

Oferta formativa,  
**online** y **a distancia**,  
para aprender sin limitaciones  
de lugar o tiempo

Catálogo  
de cursos



Oferta formativa,  
**online** y **a distancia**,  
para aprender sin limitaciones  
de lugar o tiempo

Item Formación elabora  
**contenidos formativos**  
adaptados a Certificados  
de profesionalidad  
y a otros itinerarios específicos.

Elaboramos acciones formativas partiendo de itinerarios específicos, o contenidos adaptados a los Certificados de profesionalidad. El siguiente catálogo está organizado por Familias profesionales, y a su vez por subcategorías. Los módulos o unidades formativas son la unidad mínima matriculable.

### Contenidos adaptados a Itinerarios específicos

Desarrollamos acciones formativas de acuerdo a itinerarios formativos específicos para ocupaciones, o competencias laborales. Estos cursos están presentes en nuestro catálogo como módulos organizados en subcategorías dentro de cada Familia profesional, ofreciendo la posibilidad de matricularse a un curso o a un itinerario predefinido o personalizado.

### Contenidos adaptados a un Certificado de Profesionalidad (CP)

Ofrecemos cursos totalmente adaptados a los Certificados de profesionalidad, permitiendo elegir la modalidad de impartición entre online o a distancia, además de poder elegir el itinerario deseado. Las acciones formativas se pueden desarrollar de acuerdo a los itinerarios formativos y a las competencias profesionales recogidas en los Reales Decretos de referencia, por los que se establece el Certificado de Profesionalidad de cada ocupación.

**¿Qué es un Certificado de profesionalidad?** Un Certificado de profesionalidad es un documento que acredita a un trabajador/a en una cualificación profesional del Catálogo Nacional de las Cualificaciones Profesionales. Son emitidos por el Servicio Público de Empleo Estatal (SEPE) o, en su caso, por las Comunidades Autónomas, y tienen validez en todo el territorio nacional. Poseer un Certificado de profesionalidad supone sin lugar a dudas incrementar sustancialmente el currículum profesional, ya que, al ser un documento oficial, se valora en cualquier proceso de selección que convoque la Administración Pública, y acredita profesionalmente ante la empresa privada.

### Contenidos adaptados a otras certificaciones

Nuestro catálogo ofrece también contenidos adaptados a otras certificaciones / acreditaciones:

**(CM)** Contenidos adaptados para la obtención del Carnet de manipulador de alimentos.

**(EUCIP)** Contenidos adaptados a la certificación European Certification of Informatics Professionals.

**(ECDL)** Contenidos adaptados a la certificación European Computer Driving Licence Foundation.

Ambas **modalidades**,  
multimedia y a distancia,  
incluyen servicio de tutorización  
ofreciendo soporte continuo  
a los alumnos.

Todas las modalidades incluyen **servicio de tutorización** con expertos docentes que ofrecen un acompañamiento individualizado a los participantes para resolver cualquier duda durante todo el proceso formativo.

La oferta formativa del catálogo se encuentra, o se encontrará próximamente, disponible en ambas modalidades, multimedia y distancia.



## A distancia

La **formación a distancia** apareció en nuestro país con la finalidad de cubrir la falta de técnicos especialistas en la industria y aún hoy esta modalidad de enseñanza tiene como propósito la formación permanente de profesionales. Con un cuidado diseño, los manuales se han desarrollado al servicio de los objetivos pedagógicos y didácticos de cada curso. Contenidos estructurados, esquemas, resúmenes y ejercicios ayudan a mantener el equilibrio entre los textos y las ilustraciones, que contribuyen a la mejora del proceso de enseñanza-aprendizaje.

La acción tutorial se realiza por distintos medios (correo, teléfono o *email*). Un equipo de tutores y expertos docentes ofrecen un acompañamiento individualizado a los alumnos para resolver cualquier duda durante todo el proceso formativo.



## Multimedia

Son cursos online desarrollados con vídeo y sonido; combinan contenido teórico y prácticas interactivas, alejándose de los tradicionales contenidos formativos pasivos y carentes de participación. Se apoyan en un sistema experto que facilita la práctica en solitario. Se trata de un tutor virtual que corrige y sirve de guía cuando el alumno comete errores o está estancado. Además, cuentan con el servicio de tutorización que ofrece un acompañamiento individual a los participantes.

El término multimedia se refiere a cualquier sistema que utiliza múltiples medios de expresión para transmitir información. Cuando se combinan adecuadamente los medios, mejora notablemente la atención, la comprensión y el aprendizaje, ya que se acerca más a la manera habitual en que los seres humanos nos comunicamos, al emplear varios sentidos para comprender un mismo concepto.

# Índice



Administración  
y gestión, **9**



Agraria, **14**



Artes gráficas, **16**



Comercio  
y marketing, **18**



Edificación  
y obra civil, **21**



Energía y agua, **23**



Hostelería  
y turismo, **25**



Imagen  
personal, **29**



Imagen  
y sonido, **32**



Industrias  
alimentarias, **34**



Informática  
y comunicaciones, **37**



Instalación y  
mantenimiento, **41**



Madera, mueble  
y corcho, **43**



Química, **45**



Sanidad, **47**



Seguridad  
y medioambiente,  
**49**

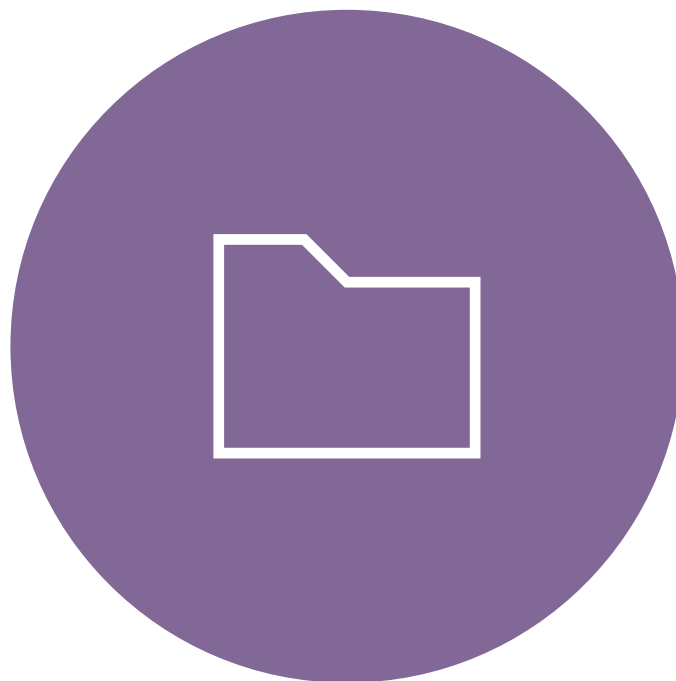


Servicios  
socioculturales  
y a la Comunidad,  
**52**



Transporte  
y mantenimiento,  
**56**





---

## **ADG/** Administración y gestión

### Subfamilias

Administración general y comercial  
Contabilidad y fiscalidad  
Gestión empresarial y de recursos humanos  
Habilidades directivas  
Ofimática para administración

### Itinerarios

ADGD0108 / Gestión contable y gestión adm. para auditoría  
ADGD0208 / Gestión integrada de recursos humanos  
ADGD0308 / Actividades de gestión administrativa  
ADGG0208 / Actividades adm. en la relación con el cliente  
ADGG0408 / Op. aux. de servicios administ. y generales  
ADGG0508 / Op. de grabación y trat. de datos y documentos  
MF0233\_2 / Ofimática  
Itinerario Executive Empowerment

# Administración y gestión

Administración general y comercial			
MF0975_2	<b>Técnicas de recepción y comunicación</b>	90h	<i>A distancia / multimedia</i>
*UF0349	<b>Atención al cliente en el proceso comercial</b>	40h	<i>A distancia / multimedia</i>
*UF0350	<b>Gestión administrativa del proceso comercial</b>	80h	<i>A distancia / multimedia</i>
*UF0351	<b>Aplicaciones informáticas de la gestión comercial Soporte informático a la gestión comercial</b>	40h	<i>A distancia / multimedia</i>
*MF0973_1	<b>Grabación de datos / mecanografía</b> Grabación de datos	90h	<i>A distancia / multimedia</i>
*MF0978_2	<b>Gestión de archivos</b>	60h	<i>A distancia / multimedia</i>
MF0977_2	<b>Lengua extranjera profesional para la gestión administrativa en la relación con el cliente</b>	90h	<i>A distancia / multimedia</i>
UF0519	<b>Gestión auxiliar de documentación económico- administrativa y comercial</b>	90h	<i>A distancia</i>
UF0520	<b>Comunicación en las relaciones profesionales</b>	50h	<i>A distancia</i>
UF0521	<b>Comunicación oral y escrita en la empresa</b>	70h	<i>A distancia</i>
UF0518	<b>Gestión auxiliar de la correspondencia y paquetería en la empresa</b>	30h	<i>A distancia</i>
*UF0513	<b>Gestión auxiliar de archivo en soporte convencional o informático</b>	60h	<i>A distancia / multimedia</i>
*UF0514	<b>Reprografía y encuadernación</b> Gestión auxiliar de reproducción en soporte convencional o informático	60h	<i>A distancia</i>
M080	<b>Protección de datos (LOPD)</b>	35h	<i>A distancia / multimedia</i>

## Contabilidad y fiscalidad

M090	<b>Contabilidad básica</b>	35h	<i>A distancia</i>
M091	<b>Contabilización de operaciones y balance</b>	35h	<i>A distancia</i>
M092	<b>Contabilidad: cuentas activo</b>	50h	<i>A distancia</i>
UF0314	<b>Gestión Contable</b>	90h	<i>No disponible</i>
UF0315	<b>Gestión Fiscal</b>	90h	<i>A distancia</i>
UF0316	<b>Implantación y Control de un Sist. Contable Informatizado</b>	60h	<i>No disponible</i>
UF0317	<b>Planificación de la Auditoría</b>	50h	<i>A distancia</i>
UF0318	<b>Auditoría de las Áreas de la Empresa</b>	70h	<i>No disponible</i>
*MF0979_2	<b>Gestión operativa de tesorería</b>	90h	<i>No disponible</i>
UF0515	<b>Plan general de contabilidad</b>	90h	<i>No disponible</i>
UF0516	<b>Aplicaciones informáticas de contabilidad</b>	90h	<i>No disponible</i>

## Gestión empresarial y de recursos humanos

UF0341	<b>Contratación Laboral</b>	60h	<i>A distancia</i>
UF0342	<b>Cálculo de prestaciones de la Seguridad Social</b>	30h	<i>A distancia</i>
UF0343	<b>Retribuciones salariales, cotización y recaudación</b>	90h	<i>A distancia</i>
UF0344	<b>Aplicaciones informáticas de administración de RRHH</b>	30h	<i>A distancia</i>
UF0345	<b>Apoyo Administrativo a la Gestión de RRHH</b>	60h	<i>A distancia</i>
UF0346	<b>Comunicación Efectiva y Trabajo en Equipo</b>	60h	<i>A distancia</i>
*UF0044	<b>Función del Mando Intermedio en la Prevención de Riesgos Laborales</b>	30h	<i>A distancia</i>
*UF0347	<b>Sistemas de archivo y Clasificación de Documentos</b>	30h	<i>No disponible</i>

*UF0348	<b>Utilización de las bases de datos relacionales en el sist. de gestión, y almacenamiento de datos</b>	30h	<i>No disponible</i>
*MF0980_2	<b>Gestión auxiliar de personal</b>	90h	<i>A distancia</i>
UF0517	<b>Organización empresarial y de recursos humanos</b>	30h	<i>A distancia</i>

### Habilidades directivas

M161	<b>Dirección de Reuniones</b>	35h	<i>A distancia / multimedia</i>
M162	<b>Gestión de conflictos</b>	35h	<i>A distancia / multimedia</i>
M163	<b>Gestión del tiempo</b>	35h	<i>A distancia / multimedia</i>
M164	<b>Técnicas de negociación</b>	35h	<i>A distancia / multimedia</i>
M165	<b>La toma de decisión</b>	35h	<i>A distancia / multimedia</i>
M166	<b>Gestión de cambio</b>	35h	<i>A distancia / multimedia</i>
M167	<b>El Coaching para la excelencia en las empresas</b>	35h	<i>A distancia / multimedia</i>
M168	<b>Gestión de proyectos básico</b>	35h	<i>A distancia / multimedia</i>
M169	<b>Gestión de proyectos avanzado</b>	35h	<i>A distancia / multimedia</i>
TEK16	<b>Gestión de PYMES</b>	50h	<i>A distancia</i>

### Ofimática para administración

UF0319	<b>Sistema Operativo, Internet/Intranet y Correo electrónico</b>	30h	<i>A distancia / multimedia</i>
UF0320	<b>Aplicaciones Informáticas de tratamiento de textos</b>	30h	<i>A distancia / multimedia</i>
UF0321	<b>Aplicaciones informáticas de hojas de cálculo</b>	50h	<i>A distancia / multimedia</i>
UF0322	<b>Aplicaciones informáticas de base de datos relacionales</b>	50h	<i>A distancia / multimedia</i>
UF0323	<b>Aplicaciones informáticas para presentaciones: Gráficas de información</b>	30h	<i>A distancia / multimedia</i>

UF0510	<b>Procesadores de textos y presentaciones de información básicos</b>	60h	<i>A distancia / multimedia</i>
UF0511	<b>Tratamiento básico de datos y hojas de cálculo</b>	50h	<i>A distancia / multimedia</i>
UF0512	<b>Transmisión de información por medios convencionales e informáticos</b>	40h	<i>A distancia / multimedia</i>

### Itinerarios/Packs

**ADGD0108 (CP) Gestión contable y gestión administrativa para auditoría:**  
 UF0314, UF0315, **UF0316**, UF0317, **UF0318**, \*UF0319, \*UF0320, \*UF0321, \*UF0322, \*UF0323

**ADGD0208 (CP) Gestión integrada de recursos humanos:**  
 UF0341, UF0342, UF0343, UF0344, UF0345, UF0346, UF0044, **\*UF0347**, **\*UF0348**, \*MF0233\_2

**ADGD0308 (CP) Actividades de gestión administrativa**  
 \*UF0349, \*UF0350, \*UF0351, **\*MF0979\_2**, **\*MF0980\_2**, **UF0515**, **UF0516**, \*MF0973, \*MF0978, \*MF0233

**ADGG0208 (CP) Actividades administrativas en la relación con el cliente**  
 MF0975\_2, \*UF0349, \*UF0350, \*UF0351, \*MF0973\_1, \*MF0978\_2, MF0977\_2, \*MF0233\_2

**ADGG0408 (CP) Operaciones auxiliares de servicios administrativos y generales**  
 UF0517, UF0518, UF0519, UF0520, UF0521, \*UF0513, \*UF0514

**ADGG0508 (CP) Operaciones de grabación y tratamiento de datos y documentos**  
 \*MF0973, UF0510, UF0511, UF0512, \*UF0513, \*UF0514

**\*MF0233\_2 (MF) Ofimática:**  
 UF0319, UF0320, UF0321, UF0322, UF0323

**Itinerario Executive Empowerment**  
 M161, M162, M163, M164, M165, M166, M167



---

**AGA / Agraria**

**Subfamilias**

Viveros, jardines y zonas verdes

**Itinerarios**

AGAO0208 / Instalación y mantenimiento de jardines y zonas verdes

AGA

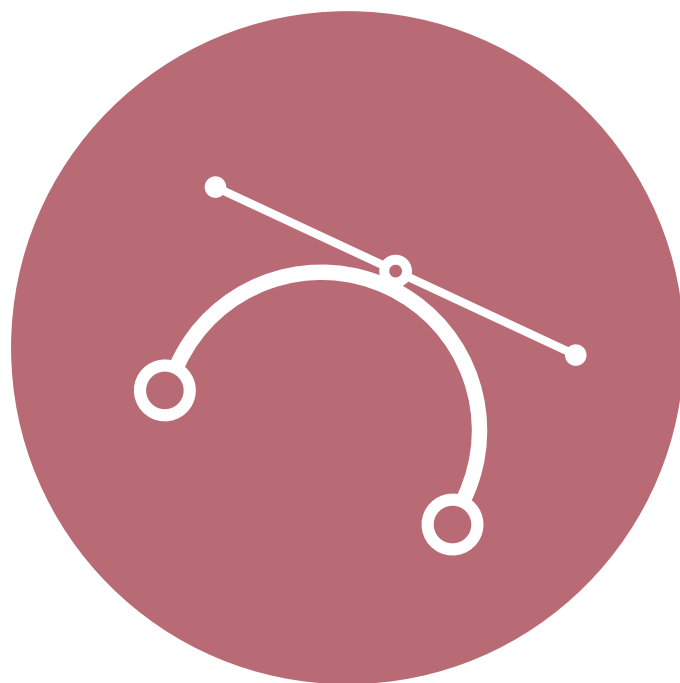
# Agraria

## Viveros, jardines y zonas verdes

UF0019	<b>Preparación del medio de cultivo</b>	60h	<i>A distancia / multimedia</i>
UF0020	<b>Diseño de jardines y zonas verdes</b> Operaciones para la instalación de jardines y zonas verdes	90h	<i>A distancia / multimedia</i>
UF0021	<b>Mantenimiento de jardines y zonas verdes</b> Mantenimiento y mejora de elementos vegetales	60h	<i>A distancia / multimedia</i>
UF0022	<b>Mantenimiento de equipamientos no vegetales</b> Mantenimiento y mejora de elementos no vegetales	60h	<i>A distancia / multimedia</i>
UF0006	<b>Reconocimiento de plantas,suelos e instalaciones</b> Determinación del estado sanitario de las plantas, suelo e instalaciones y elección de los métodos de control	60h	<i>A distancia / multimedia</i>
UF0007	<b>Métodos de control fitosanitarios</b> Aplicación de métodos de control fitosanitarios	60h	<i>A distancia / multimedia</i>

## Itinerarios/Packs

AGAO0208 **(CP) Instalación y mantenimiento de jardines y zonas verdes**  
UF0019, UF0020, UF0021, UF0022, UF0006, UF0007





**ARG**

# Artes gráficas

## Grafista-maquetista

ARGE30/01 **Realización de bocetos**

*A distancia*

ARGE30/02 **Selección de imágenes**

*A distancia*

ARGE30/03 **Maquetación**

*A distancia*

ARGE30/04 **Realización del arte final**

*A distancia*



---

**COM / Comercio y Marketing**

**Subfamilias**

Comercio y ventas  
Marketing y publicidad  
Almacén y transporte

**Itinerarios**

COML0110 / Actividades auxiliares de almacén  
COMT0211 / Actividades auxiliares de comercio  
COMV0108 / Actividades de venta  
Itinerario Community Manager

COM

# Comercio y Marketing

## Comercio y ventas

MF1327_1	<b>Operaciones auxiliares en el punto de venta</b>	90h	<i>A distancia / multimedia</i>
MF1329_1	<b>Atención básica al cliente</b>	40h	<i>A distancia / multimedia</i>
UF0030	<b>Organización de procesos de venta</b>	60h	<i>A distancia / multimedia</i>
UF0031	<b>Técnicas de venta</b>	70h	<i>A distancia / multimedia</i>
UF0033	<b>Aprovisionamiento y almacenaje en la venta</b>	40h	<i>A distancia / multimedia</i>
UF0035	<b>Operaciones de caja en la venta</b>	40h	<i>A distancia / multimedia</i>
UF0036	<b>Gestión de la atención al cliente / consumidor</b>	60h	<i>A distancia / multimedia</i>
UF0037	<b>Técnicas de información y atención al cliente / consumidor</b>	60h	<i>A distancia / multimedia</i>
MF1002_2	<b>Inglés profesional para actividades comerciales</b>	90h	<i>A distancia / multimedia</i>

## Marketing y publicidad

UF0032	<b>Venta online</b>	30h	<i>A distancia / multimedia</i>
UF0034	<b>Animación y presentación del producto en el punto de venta</b>	60h	<i>A distancia / multimedia</i>
M021	<b>Marketing en internet</b>	35h	<i>A distancia / multimedia</i>
M078	<b>La Web 2.0</b>	30h	<i>A distancia / multimedia</i>

M310	<b>Open Business, Open Government, Open Management...</b>	40h	A distancia / multimedia
M311	<b>Contenidos 2.0 para entornos digitales</b>	50h	A distancia / multimedia
M312	<b>Community Manager</b> ¿Qué es el community Manager?	60h	A distancia / multimedia
M313	<b>La importancia de planear la comunicación: Net strategy</b>	40h	A distancia / multimedia
M314	<b>Publicidad, marketing relacional y conversación</b>	35h	A distancia / multimedia
M315	<b>Posicionamiento en la red</b> Analítica, medición y cuantificación	40h	A distancia / multimedia

### Almacén y transporte

MF1325_1	<b>Operaciones auxiliares de almacenaje</b>	80h	A distancia / multimedia
*MF1326_1	<b>Preparación de pedidos</b>	40h	A distancia / multimedia
MF1328_1	<b>Manipulación y movimientos con transpales y carretillas de mano</b>	50h	A distancia / multimedia
*MF0432_1	<b>Manipulación de cargas con carretillas elevadoras</b>	50h	A distancia / multimedia

### Itinerarios/Packs

COML0110	<b>Actividades auxiliares de almacén</b> MF1325_1, MF1326_1, *MF0432_1
COMT0211	<b>Actividades auxiliares de comercio</b> MF1327_1, MF1326_1, MF1328_1, MF1329_1
COMV0108	<b>Actividades de venta</b> UF0030, UF0031, UF0032, UF0033, UF0034, UF0035, UF0036, UF0037, MF1002_2
	<b>Itinerario Community Manager</b> M310, M311, M312, M313, M314, M315



---

**EOC** / Edificación y obra civil

Subfamilias

Construcción

Itinerarios

EOCB0108 / Fábricas de albañilería

EOCB0208 / Op. aux. de albañilería de fábricas y cubiertas

# Edificación y obra civil

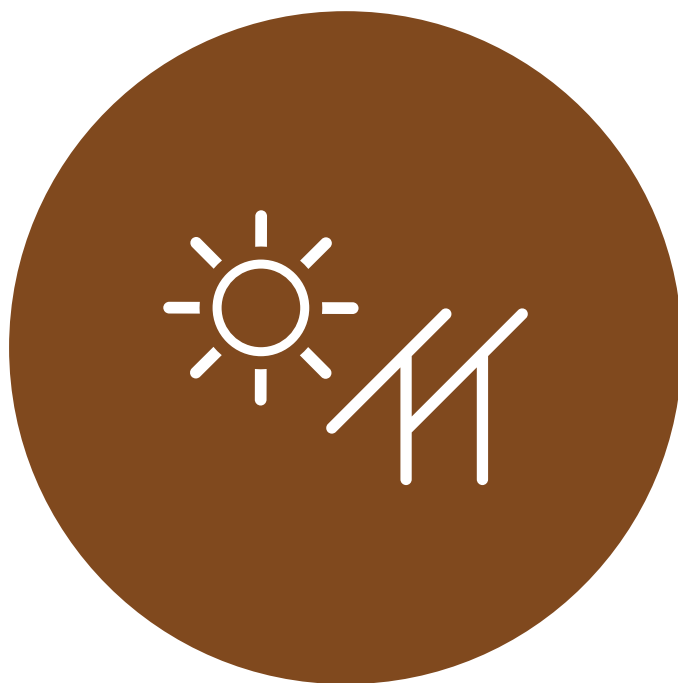
## Construcción

*MF0869_1	<b>Pastas, morteros, adhesivos y hormigones</b>	30h	<i>A distancia</i>
*UF0302	<b>Proceso y preparación de equipos y medios en trabajos de albañilería</b>	40h	<i>A distancia</i>
*UF0303	<b>Ejecución de fábricas para revestir</b>	80h	<i>A distancia</i>
UF0304	<b>Ejecución de fábricas a cara vista</b>	80h	<i>A distancia</i>
UF0305	<b>Ejecución de muros de mampostería</b>	70h	<i>A distancia</i>
*UF0531	<b>Prevención de riesgos laborales en construcción</b>	50h	<i>próximamente</i>
MF0141_2	<b>Trabajos de albañilería</b>	60h	<i>próximamente</i>
FLC19	<b>Prevención de riesgos laborales (construcción)</b> Curso básico para el sector de la construcción (Aula permanente FLC)	40h	<i>A distancia</i>

## Itinerarios/Packs

**EOCB0108 (CP) Fábricas de albañilería**  
\*MF0869\_1, \*UF0302, \*UF0303, UF0304, UF0305, \*UF0531, MF0141\_2

**EOCB0208 (CP) Operaciones auxiliares de albañilería de fábricas y cubiertas**  
\*MF0276\_1, \*MF0869\_1, \*UF0302, \*UF0303, UF0642



---

**ENA** / Energía y agua

Subfamilias

Energías renovables

Itinerarios

ENAE0208 / Montaje y mantenimiento de instalaciones  
solares térmicas

ENA

# Energía y agua

## Energías renovables

MF0601_2	<b>Replanteo de instalaciones solares térmicas</b>	90h	<i>próximamente</i>
UF0189	<b>Prevención y seguridad en el montaje mecánico e hidráulico de instalaciones solares térmicas</b>	30h	<i>próximamente</i>
UF0190	<b>Organización y montaje mecánico e hidráulico de instalaciones solares térmicas</b>	90h	<i>próximamente</i>
MF0603_2	<b>Montaje eléctrico de instalaciones solares térmicas</b>	90h	<i>próximamente</i>
MF0604_2	<b>Puesta en servicio y operación de instalaciones solares térmicas</b>	60h	<i>próximamente</i>
MF0605_2	<b>Mantenimiento de instalaciones solares térmicas</b>	60h	<i>próximamente</i>

## Itinerario/Pack

ENAE0208 **(CP) Montaje y mantenimiento de instalaciones solares térmicas**  
MF0601\_2, UF0189, UF0190, MF0603\_2, MF0604\_2, MF0605\_2





---

**HOT /** Hostelería y turismo

**Subfamilias**

Bar-cafetería  
Catering  
Hostelería  
Restauración

**Itinerarios**

HOTA0108 / Operaciones básicas de pisos en alojamientos  
HOTR0108 / Operaciones básicas de cocina  
HOTR0208 / Operaciones básicas de restaurante y bar  
HOTR0308 / Operaciones básicas de catering  
HOTR0508 / Servicios de bar y cafetería  
HOTR0608 / Servicios de Restaurante

## HOT

# Hostelería y turismo

### Bar-cafetería

MF1046_2	<b>Servicio y atención al cliente</b> Técnicas de servicio de alimentos y bebidas en barra y mesa	70h	<i>A distancia / multimedia</i>
*MF1047_2	<b>Bebidas y cócteles</b> Bebidas	80h	<i>A distancia / multimedia</i>
MF1049_2	<b>Elaboración y presentación de comidas</b> Elaboración y exposición de comidas en el bar-cafetería	50h	<i>A distancia / multimedia</i>
UF0256	<b>Control económico</b> Control de la actividad económica del bar y cafetería	90h	<i>A distancia / multimedia</i>
UF0257	<b>Gestión informática</b> Aplicación de sistemas informáticos en bar y cafetería	30h	<i>A distancia / multimedia</i>
UF0060	<b>Aprovisionamiento en barra</b> Ap. y almacenaje de alimentos y bebidas en el bar	30h	<i>A distancia / multimedia</i>
UF0061	<b>Servicios de barra</b> Preparación y servicio de bebidas y comidas rápidas en el bar	60h	<i>A distancia / multimedia</i>

### Catering

UF0062	<b>Aprovisionamiento y montaje</b> Aprovisionamiento y montaje para servicio de catering	90h	<i>A distancia / multimedia</i>
MF1090_1	<b>Higiene y Limpieza</b> Recepción y lavado de servicios de catering	90h	<i>A distancia / multimedia</i>

### Hostelería

UF0038	<b>Organización y aprovisionamiento en planta</b> Aprovisionamiento y organización del office en alojamientos	30h	<i>A distancia / multimedia</i>
UF0039	<b>Limpieza de pisos y zonas comunes</b> Limpieza y puesta a punto de pisos y zonas comunes	60h	<i>A distancia / multimedia</i>
UF0040	<b>Atención al cliente en la limpieza</b> Atención al cliente en la limpieza de pisos	30h	<i>A distancia / multimedia</i>

MF0707_1	<b>Lavado de ropa en alojamiento</b>	90h	<i>A distancia / multimedia</i>
MF0708_1	<b>Planchado y arreglo de ropa</b> Planchado y arreglo de ropa en alojamiento	90	<i>A distancia / multimedia</i>
<b>Restauración</b>			
*UF0053	<b>Sanidad e Higiene</b> Normas higiénico sanitarias en restauración	30h	<i>A distancia / multimedia</i>
UF0054	<b>Aprovisionamiento en la cocina</b> Proceso de aprovisionamiento en la cocina	30h	<i>A distancia / multimedia</i>
UF0055	<b>Conservación de los alimentos</b> Preelaboración y conservación culinaria	60h	<i>A distancia / multimedia</i>
UF0056	<b>Recetas básicas</b> Elaboraciones culinarias básicas y elementales	90h	<i>A distancia / multimedia</i>
UF0057	<b>Platos combinados y aperitivos</b> Elaboración de platos combinados y aperitivos	60h	<i>A distancia / multimedia</i>
UF0058	<b>Presentación y preservio</b> Dotación básica del restaurante y asistencia en el preservio	30h	<i>A distancia / multimedia</i>
UF0059	<b>Presentación de alimentos y bebidas</b> Servicio básico de alimentos y bebidas y postservicio	60h	<i>A distancia / multimedia</i>
UF0258	<b>Restauración: Aprovisionamiento y recepción</b> Sistemas de aprovisionamiento en el restaurante y mise en place	40h	<i>A distancia / multimedia</i>
UF0259	<b>Restauración: Servicio y atención al cliente</b> Servicio y atención al cliente en restaurante	50h	<i>A distancia / multimedia</i>
UF0260	<b>Restauración: Facturación y Stocks</b> Facturación y cierre de actividad en restaurante	40h	<i>A distancia / multimedia</i>
MF1053_2	<b>La Cocina: Elaboraciones de platos a la vista del cliente</b> Elaboración y acabado de platos a la vista del cliente	50h	<i>A distancia / multimedia</i>
MF1054_2	<b>Servicios especiales en restauración : Catering, buffets y decoración</b>	80h	<i>A distancia / multimedia</i>
*MF1048_2	<b>Cata de vinos: Enología y Maridaje</b> Servicio de vinos	90h	<i>A distancia / multimedia</i>
*MF0711_2	<b>Seguridad, higiene y protección ambiental en hostelería</b>	60h	<i>A distancia / multimedia</i>
*MF1051_2	<b>Inglés profesional para servicios de restauración</b>	90h	<i>A distancia / multimedia</i>

## Itinerarios/Packs

HOTA0108 **(CP) Operaciones básicas de pisos en alojamientos**  
UF0038, UF0039, UF0040, MF0707\_1, MF0708\_1

HOTR0108 **(CP) Operaciones básicas de cocina**  
\*UF0053, UF0054, UF0055, UF0056, UF0057

HOTR0208 **(CP) Operaciones básicas de restaurante y bar**  
\*UF0053, UF0058, UF0059, UF0060, UF0061

HOTR0308 **(CP) Operaciones básicas de catering**  
UF0062, \*UF0053, MF1090\_1

HOTR0508 **(CP) Servicios de bar y cafetería**  
MF1046\_2, \*MF1047\_2, \*MF1048\_2, MF1049\_2, UF0256, UF0257, \*MF0711\_2, \*MF1051\_2

HOTR0608 **(CP) Servicios de Restaurante**  
UF0258, UF0259, UF0260, \*MF1048\_2, MF1053\_2, MF1054\_2, \*MF0711\_2, \*MF1051\_2



---

**IMP / Imagen personal**

**Subfamilias**

Peluquería  
Estética

**Itinerarios**

IMPQ0108 / Servicios auxiliares de peluquería  
IMPQ0208 / Peluquería  
IMPE0108 / Servicios auxiliares de estética

**IMP**

# Imagen personal

**Peluquería**

*MF0058_1	<b>Higiene y asepsia aplicadas a peluquería</b>	40h	<i>A distancia</i>
MF0059_1	<b>Montajes para cambios de forma e inicio del peinado</b>	90h	<i>A distancia</i>
MF0060_1	<b>Aplicación de cosméticos para los cambios de color del cabello</b>	80h	<i>A distancia</i>
MF0347_2	<b>Análisis del cuero cabelludo y cabello, protocolos de trabajos técnicos y cuidados</b>	90h	<i>A distancia</i>
*MF0348_2	<b>Color en peluquería</b>	90h	<i>A distancia</i>
UF0532	<b>Cambios de forma temporal en el cabello</b>	90h	<i>A distancia</i>
UF0533	<b>Aplicación de pelucas, postizos y extensiones</b>	30h	<i>A distancia</i>
MF0350_2	<b>Cambios de forma permanente del cabello</b>	70h	<i>A distancia</i>
*UF0534	<b>Corte del cabello</b>	90h	<i>A distancia</i>
*UF0535	<b>Cuidado de barba y bigote</b>	30h	<i>A distancia</i>
*MF0352_2	<b>Asesoramiento y venta de productos y servicios para la imagen personal</b>	60h	<i>A distancia</i>

**Estética**

MF0343_1	<b>Higiene y seguridad aplicadas en centros de belleza</b>	30h	<i>A distancia</i>
MF0344_1	<b>Cuidados estéticos básicos de uñas</b>	60h	<i>A distancia</i>

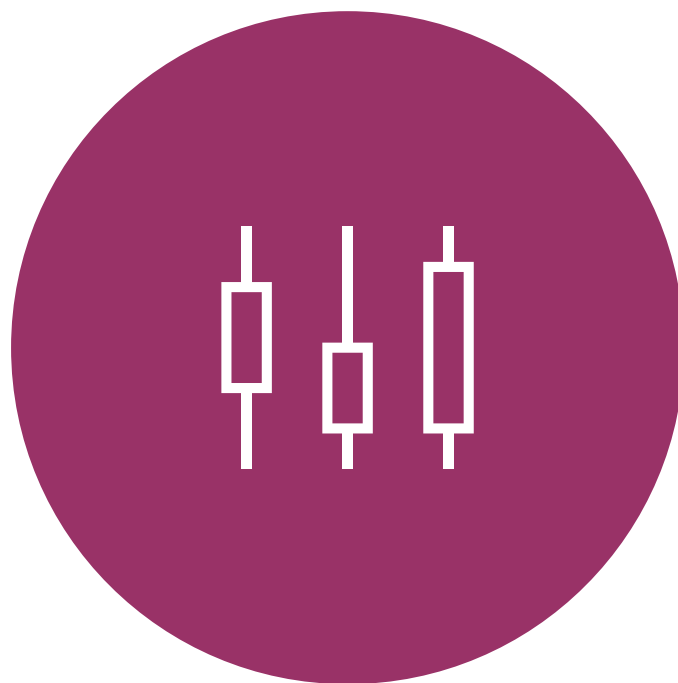
MF0345_1	<b>Depilación mecánica y decoloración del vello</b>	90h	<i>A distancia</i>
MF0346_1	<b>Maquillaje de día</b>	60h	<i>A distancia</i>

### Itinerarios/Packs

IMPQ0108 **(CP) Servicios auxiliares de peluquería**  
\*MF0058\_1, MF0059\_1, MF0060\_1

IMPQ0208 **(CP) Peluquería**  
MF0347\_2, \*MF0058\_1, \*MF0348\_2, UF0532, UF0533, MF0350\_2, \*UF0534, \*UF0535, \*MF0352\_2

IMPE0108 **(CP) Servicios auxiliares de estética**  
MF0343\_1, MF0344\_1, MF0345\_1, MF0346\_1



---

**IMS /** Imagen y sonido

Subfamilias

Multimedia

Itinerarios

IMSV0209 Desarrollo de productos audiovisuales  
multimedia interactivos



# Imagen y sonido

Multimedia			
MF0943_3	<b>Proyectos Audiovisuales Multimedia Interactivos</b>	80h	<i>A distancia</i>
UF1245	<b>Recursos narrativos y técnicos para el desarrollo de prod. audiov. mult.</b>	80h	<i>A distancia</i>
UF1246	<b>Tratamiento y edición de fuentes para prod. audiovisuales mult.</b>	80h	<i>A distancia</i>
UF1247	<b>Composición de pantallas y animación de fuentes para proyectos audiovisuales multimedia</b>	40h	<i>A distancia</i>
UF1248	<b>Generación de elementos interactivos en proyectos audiovisuales multimedia</b>	50h	<i>A distancia</i>
UF1249	<b>Programación del proyecto audiovisual multimedia</b>	50h	<i>A distancia</i>
MF0946_3	<b>Evaluación del prototipo, control de calidad y documentación</b>	80h	<i>A distancia</i>
Itinerario/Pack			
IMSV0209	<b>(CP) Desarrollo de productos audiovisuales multimedia interactivos</b> MF0943_3, UF1245, UF1246, UF1247, UF1248, UF1249, MF0946_3		



---

**INA /** Industria alimentaria

**Subfamilias**

Carnicería  
Panadería-Bollería  
Pastelería- Confitería  
Procesos Industria Alimentaria

**Itinerarios**

INAD0108 / Op. aux. de elaboración en la industria aliment.  
INAF0108 / Panadería y bollería  
INAF0109 / Pastelería y confitería  
INAQ0108 / Op. aux. de mant. y transporte interno en la ind. aliment.

# Industria alimentaria

## Carnicería

UF0352	<b>Cárnicas: Preparación de la carne para comercializar</b> Acondicionamiento de la carne para su comercialización	70	<i>A distancia</i>
--------	---	----	--------------------

## Panadería-Bollería

UF0290	<b>Almacenaje y recepción</b> Almacenaje y operaciones auxiliares en panadería-bollería	60	<i>A distancia</i>
UF0291	<b>Producción de productos panadería</b> Elaboración de productos de panadería	90	<i>A distancia</i>
UF0292	<b>Producción de productos bollería</b> Elaboración de productos de bollería	90	<i>A distancia</i>
UF0293	<b>Elaboración de cremas y complementos</b> Elaboraciones complementarias en panadería y bollería	80	<i>A distancia</i>
UF0294	<b>Decoración de productos</b> Decoración de productos de panadería y bollería	40	<i>A distancia</i>
UF0295	<b>Envasado y presentación de productos</b>	30	<i>A distancia</i>
MF0036_2	<b>Seguridad e higiene en un obrador de panadería y bollería</b>	60	<i>A distancia</i>

## Pastelería- Confitería

MF0305_2	<b>Almacenaje y recepción</b> Almacenaje y operaciones auxiliares en pastelería y confitería	60	<i>A distancia</i>
*UF1052	<b>Elaboración de masas y productos básicos</b> Elaboración de masas y pastas de pastelería y repostería	80	<i>A distancia</i>
*UF1053	<b>Repostería: Elaboración de cremas y complementos</b> Elaboraciones complementarias en pastelería-repostería	40	<i>A distancia</i>
UF1054	<b>Repostería I:Chocolate, turrone, mazapanes y golosinas</b> Elaboración de chocolate y derivados, turrone, mazapanes y golosinas	60	<i>A distancia</i>

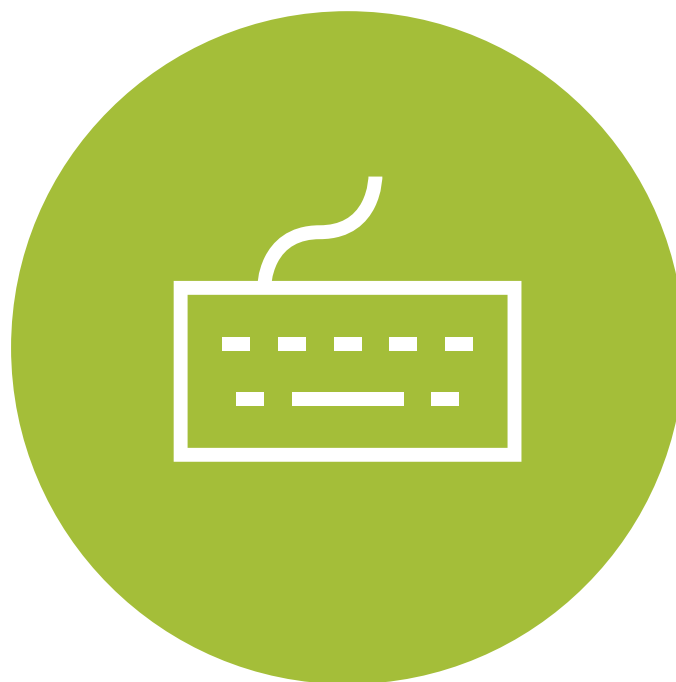
UF1055	<b>Repostería II: Galletas, helados artesanos y especialidades</b> Elaboración de galletas, helados artesanos y especialidades diversas	60h	<i>A distancia</i>
MF0308_2	<b>Repostería III: Decoración</b> Acabado y decoración de productos de pastelería y confitería	90h	<i>A distancia</i>
MF0309_2	Envasado y presentación de productos de past. y confit.	50h	<i>A distancia</i>
MF0310_2	Seguridad e higiene en pastelería y confitería	60h	<i>A distancia</i>

### Procesos Industria Alimentaria

MF0432_1	<b>Manipulación de cargas carretillas elevadoras para industria alimentaria</b>	50h	<i>A distancia / multimedia</i>
MF0543_1	<b>Preparación materias primas</b>	50h	<i>A distancia / multimedia</i>
UF0697	<b>Utilización de equipos y elaboración de productos</b> Utilización de equipos y ut. en la elaboración y trat. de prod. aliment.	60h	<i>A distancia / multimedia</i>
UF0698	<b>Instalaciones y seguridad laboral</b> Manejo de instalaciones para la elaboración de productos alimentarios	50h	<i>A distancia / multimedia</i>
MF0545	<b>Envasado y empaquetado</b> Envasado y empaquetado de productos alimentarios	50h	<i>A distancia / multimedia</i>
MF0546_1	<b>Alimentación: Seguridad e higiene</b> Higiene general en la industria alimentaria	80h	<i>A distancia</i>
MF0547_1	<b>Alimentación : Mantenimiento y limpieza de instalaciones</b> Mantenimiento básico de máquinas e inst. en la ind. alimentaria	70h	<i>A distancia</i>
M015	<b>Manipulador de Alimentos</b> <i>Contenidos adapt. para la obtención del Carnet de Manipulador de Alimentos</i>	35h	<i>A distancia / multimedia</i>
M500	<b>Gestión de alérgenos en la industria alimentaria</b>	70h	<i>A distancia / multimedia</i>

### Itinerarios/Packs

INAD0108	<b>(CP) Operaciones auxiliares de elaboración en la industria alimentaria</b> MF0543_1, UF0697, UF0698, MF0545, MF0432_1
INAF0108	<b>(CP) Panadería y bollería</b> UF0290, UF0291, UF0292, UF0293, UF0294, UF0295, MF0036_2
INAF0109	<b>(CP) Pastelería y confitería</b> MF0305_2, *UF1052, *UF1053, UF1054, UF1055, MF0308_2, MF0309_2, MF0310_2
INAQ0108	<b>(CP) Op. aux. de mantenimiento y transporte interno en la industria alimentaria</b> MF0546_1, MF0547_1, MF0432_1



---

**IFC /** Informática y comunicaciones

**Subfamilias**

Informática profesional  
Microinformática  
Seguridad  
Ofimática de usuario

**Itinerarios**

IFCT0108 Operaciones auxiliares de montaje y mantenimiento de sistemas microinformáticos  
IFCT0109 Seguridad informática  
Itinerario de Técnico en Sistemas y Redes  
Itinerario adaptado Certificación ECDL 2007  
Itinerario adaptado Certificación ECDL 2010  
Itinerario Office Avanzado

# Informática y comunicaciones

## Informática profesional

M071	<b>Hardware de PC</b>	35h	<i>A distancia / multimedia</i>
M072	<b>Sistemas Operativos</b>	35h	<i>A distancia / multimedia</i>
M073	<b>Red de área local y servicios de red</b>	35h	<i>A distancia / multimedia</i>
M074	<b>Uso experto de la red</b>	35h	<i>A distancia / multimedia</i>
M075	<b>IT Seguridad</b>	35h	<i>A distancia / multimedia</i>
M082	<b>Diagnóstico y resolución de averías</b>	35h	<i>A distancia / multimedia</i>
FLC10	<b>Dreamweaver CS6</b> Elaborar páginas Web para pequeñas y medianas empresas	50h	<i>A distancia</i>

## Microinformática

UF0465	<b>Montaje de componentes y periféricos microinformáticos</b>	90h	<i>A distancia</i>
UF0466	<b>Testeo y verificación de equipos y periféricos microinformático</b>	40h	<i>A distancia</i>
MF1208_1	<b>Operaciones auxiliares de mantenimiento de sistemas microinformáticos</b>	70h	<i>A distancia</i>
MF1209_1	<b>Operaciones auxiliares con tecnologías de la información y la comunicación</b>	90h	<i>A distancia</i>

## Seguridad

MF0486_3	Seguridad en equipos informáticos	90h	<i>próximamente</i>
MF0487_3	Auditoría de seguridad informática	90h	<i>próximamente</i>
MF0488_3	Gestión de incidentes de seguridad informática	90h	<i>próximamente</i>
MF0489_3	Sistemas seguros de acceso y transmisión de datos	60h	<i>próximamente</i>
MF0490_3*	Gestión de servicios en el sistema informático	90h	No disponible

## Ofimática de usuario

M001	<b>Conceptos de base sobre las tecnologías de la Información</b>		<i>A distancia / multimedia</i>
M053/153	<b>Word 2007/2010</b> Tratamiento de textos -Word	35h	<i>A distancia / multimedia</i>
M054/154	<b>Excel 2007/2010</b> Hoja de cálculo - Excel	35h	<i>A distancia / multimedia</i>
M055/155	<b>Access 2007/2010</b> Base de datos - Access	35h	<i>A distancia / multimedia</i>
M056/156	<b>Powerpoint 2007/2010</b> Presentaciones – Powerpoint	35h	<i>A distancia / multimedia</i>
M057	<b>Word Avanzado 2007</b> Tratamiento de textos -Word	50h	<i>A distancia / multimedia</i>
M058	<b>Excel Avanzado 2007</b> Hoja de cálculo - Excel	50h	<i>A distancia / multimedia</i>
M059	<b>Access avanzado 2007</b> Base de datos - Access	50h	<i>A distancia / multimedia</i>
M061	<b>PowerPoint Avanzado 2007</b> Presentaciones – Powerpoint	50h	<i>A distancia / multimedia</i>

## Itinerarios / Packs

IFCT0108 **(CP) Operaciones auxiliares de montaje y mantenimiento de sistemas microinformáticos**  
UF0465, UF0466, MF1208\_1, MF1209\_1

IFCT0109 **(CP) Seguridad informática**  
MF0486\_3, MF0487\_3, MF0488\_3, MF0489\_3, MF0490\_3\*

**Itinerario de Técnico en Sistemas y Redes**  
M071, M072, M073, M074, M075

**Itinerario adaptado Certificación ECDL 2007**  
M001, M053, M054, M055, M056

**Itinerario adaptado Certificación ECDL 2010**  
M001, M153, M154, M155, M156

**Itinerario Office Avanzado**  
M057, M058, M059, M061





# Instalación y mantenimiento

Montaje y mantenimiento de instalaciones			
UF0408	<b>Replanteo y preparación de tuberías</b>	50h	<i>A distancia</i>
UF0409	<b>Manipulación y ensamblaje de tuberías</b>	90h	<i>A distancia</i>
*UF0410	<b>Prevención de riesgos laborales, seguridad laboral y medioambiental en la instalación de aparatos y tuberías</b>	30h	<i>A distancia</i>
UF0411	<b>Instalación y mantenimiento de aparatos sanitarios de uso doméstico</b>	60h	<i>A distancia</i>
UF0412	<b>Instalación y puesta en marcha de aparatos de calefacción y climatización de uso doméstico</b>	90h	<i>A distancia</i>



---

**MAM** / Madera, mueble y corcho

Subfamilias

Carpintería

## MAM

# Madera, mueble y corcho

Carpintería			
UF0101	<b>Toma de datos, mediciones y croquis para la instalación de elementos de carpintería</b>	40h	<i>A distancia</i>
UF0102	<b>Elaboración de soluciones para la instalación d elementos de carpintería</b>	80h	<i>Proximamente</i>
UF0103	<b>Instalación de suelos de madera y derivados</b>	60h	<i>Proximamente</i>
UF0104	<b>Instalación de revestimientos de paredes, techos, armarios y similares de madera</b>	60h	<i>Proximamente</i>
MF0884_2	<b>Montaje e instalación de puertas y ventanas de madera</b>	90h	<i>Proximamente</i>
MF0886_2	<b>Instalaciones de estructuras de madera</b>	90h	<i>Proximamente</i>



---

**QUI /** Química

Subfamilias

Almacén químico  
Planta química

Itinerarios

QUIE0108 / Operaciones básicas en planta química  
QUIE0308 / Op. aux. de almacén en industrias y laboratorios  
químicos

QUI

# Química

## Almacén químico

MF1310_1	<b>Limpieza y desinfección en laboratorios e industrias químicas</b>	50h	<i>A distancia</i>
MF1311_1	<b>Operaciones de almacén de productos químicos y relacionados</b>	80h	<i>A distancia</i>
MF1312_1	<b>Operaciones aux. elementales en laboratorio y en procesos de la industria química y afines</b>	90h	<i>A distancia</i>

## Planta química

UF0227	<b>Operaciones básicas del proceso, mezclas y disoluciones</b>	70h	<i>A distancia</i>
UF0228	<b>Operaciones unitarias y proceso químico</b>	80h	<i>A distancia</i>
UF0229	<b>Preparar y acondicionar elementos y máquinas de la planta química</b>	80h	<i>A distancia</i>
UF0230	<b>Preparar y acondicionar los equipos principales e instalaciones auxiliares</b>	90h	<i>A distancia</i>
*UF0231	<b>Toma de muestras y análisis in-situ</b>	50h	<i>A distancia</i>
*UF0232	<b>Instrumentación y control en instalaciones de proceso, energía y servicios auxiliares</b>	80h	<i>A distancia</i>
*MF0048_2	<b>Seguridad y medio ambiente en planta química</b>	80h	<i>A distancia</i>

## Itinerarios/Pack

QUIE0108	<b>(CP) Operaciones básicas en planta química</b> UF0227, UF0228, UF0229, UF0230, *UF0231, *UF0232, *MF0048_2
QUIE0308	<b>(CP) Op.aux. de almacén en industrias y laboratorios químicos</b> MF1310_1, MF1311_1, MF1312_1



---

**SAN** / Sanidad

Subfamilias

Dietética  
Transporte sanitario  
Sanidad

Itinerarios

SANT0208 / Transporte sanitario

## Dietética

M064	<b>Dietética y Nutrición</b>	35h	<i>A distancia / multimedia</i>
------	------------------------------	-----	---------------------------------

## Transporte sanitario

UF0679	<b>Transporte sanitario: organización y atención sanitaria</b> Organización del entorno de trabajo en transporte sanitario	40h	<i>A distancia</i>
--------	---	-----	--------------------

UF0680	<b>Transporte sanitario: Mantenimiento del vehículo y equipo</b>	60h	<i>A distancia</i>
--------	--	-----	--------------------

UF0681	<b>Valoraciones Pre-hospitalarias</b> Valoración inicial del paciente en urgencias o emergencias sanitarias	50h	<i>A distancia</i>
--------	--	-----	--------------------

UF0682	<b>Aseguramiento del entorno de trabajo para el equipo asistencial y el paciente</b>	40h	<i>A distancia</i>
--------	--	-----	--------------------

UF0683	<b>Traslado del paciente al centro sanitario</b>	60h	<i>A distancia</i>
--------	--	-----	--------------------

*MF0072_2	<b>Técnicas de apoyo psicológico y social en situaciones de crisis</b>	40h	<i>A distancia</i>
-----------	--	-----	--------------------

## Sanidad

*UF0677	<b>Soporte vital básico</b>	60h	<i>A distancia</i>
---------	-----------------------------	-----	--------------------

*UF0678	<b>Apoyo al soporte vital avanzado</b>	50h	<i>A distancia</i>
---------	--	-----	--------------------

## Itinerarios/Pack

SANT0208	<b>(CP) Transporte sanitario</b> UF0679, UF0680, UF0681, *UF0677, *UF0678, UF0682, UF0683, *MF0072_2		
----------	---	--	--





---

**SEA /** Seguridad y medioambiente

**Subfamilias**

Gestión medioambiental  
Seguridad  
Gestión de residuos  
Limpieza

**Itinerarios**

SEAG0108 / Gestión de residuos urbanos e industriales  
SEAG0209 / Limpieza en espacios abiertos e instalaciones industriales

# Seguridad y medioambiente

## Gestión medioambiental

M009	<b>Medioambiente</b>	35h	<i>A distancia / multimedia</i>
M018	<b>Medioambiente ISO14000</b>	35h	<i>A distancia / multimedia</i>

## Seguridad

M019	<b>Prevención de riesgos laborales</b>	50h	<i>A distancia / multimedia</i>
MF0075_2	<b>Seguridad y salud</b>	50h	<i>A distancia</i>

## Gestión de residuos

UF0284	<b>Recogida y transporte de residuos urbanos o municipales</b>	30h	<i>A distancia</i>
UF0285	<b>Tratamiento de residuos urbanos o municipales</b>	40h	<i>A distancia</i>
UF0286	<b>Gestión de residuos inertes</b>	30h	<i>A distancia</i>
UF0287	<b>Identificación de residuos industriales</b>	30h	<i>A distancia</i>
UF0288	<b>Caracterización de residuos industriales</b>	50h	<i>A distancia</i>
UF0289	<b>Operaciones para la gestión de residuos industriales</b>	40h	<i>A distancia</i>

## Limpieza

MF1313_1	<b>Limpieza de espacios abiertos</b>	50h	<i>A distancia</i>
----------	--------------------------------------	-----	--------------------

MF1314_1	<b>Limpieza de instalaciones y equipamientos industriales</b>	80	<i>A distancia</i>
----------	---	----	--------------------

## Itinerarios/Pack

SEAG0108	<b>(CP) Gestión de residuos urbanos e industriales</b> UF0284, UF0285, UF0286, UF0287, UF0288, UF0289, MF0075_2
----------	--

SEAG0209	<b>(CP) Limpieza en espacios abiertos e instalaciones industriales</b> MF1313_1, MF1314_1
----------	--



---

**SSC /** Administración y gestión

Subfamilias

Formación y educación  
Atención Sociosanitaria  
Teleasistencia

Itinerarios

SSCG0111 / Gestión de llamadas de teleasistencia  
SSCE0110 / Docencia de la formación profesional  
para el empleo  
SSCS0108 / Atención sociosanitaria a personas  
en el domicilio  
SSCS0208 / Att. sociosanitaria a personas dependientes  
en instituciones sociales

# Servicios socioculturales

## Formación y educación

MF1442_3	<b>Programación didáctica de acciones formativas para el empleo.</b>	60	<i>A distancia</i>
MF1443_3	<b>Selección, elaboración, adaptación y utilización de materiales, medios y recursos didácticos en formación profesional para el empleo</b>	90	<i>A distancia / multimedia</i>
UF1645	<b>Impartición de acciones formativas para el empleo</b>	70	<i>A distancia</i>
UF1646	<b>Tutorización de acciones formativas para el empleo</b>	30	<i>A distancia</i>
MF1445_3	<b>Evaluación del proceso de enseñanza-aprendizaje en formación profesional para el empleo</b>	60	<i>A distancia</i>
MF1446_3	<b>Orientación laboral y promoción de la calidad en la formación profesional para el empleo</b>	30	<i>A distancia</i>
M110	<b>Estrategias de acción tutorial</b>	20	<i>A distancia / multimedia</i>

## Atención Sociosanitaria

UF0127	<b>Apoyo en la recepción y acogida en instituciones de personas dependientes</b>	30	<i>A distancia / multimedia</i>
UF0128	<b>Apoyo en la organización de actividades para personas dependientes en instituciones</b>	70	<i>A distancia / multimedia</i>
MF1017_2	<b>Intervención en la atención higiénico-alimentaria en instituciones</b>	70	<i>A distancia / multimedia</i>
MF1018_2	<b>Intervención en la atención sociosanitaria en instituciones</b>	70	<i>A distancia / multimedia</i>
UF0129	<b>Animación social de personas dependientes en instituciones</b>	30	<i>A distancia / multimedia</i>

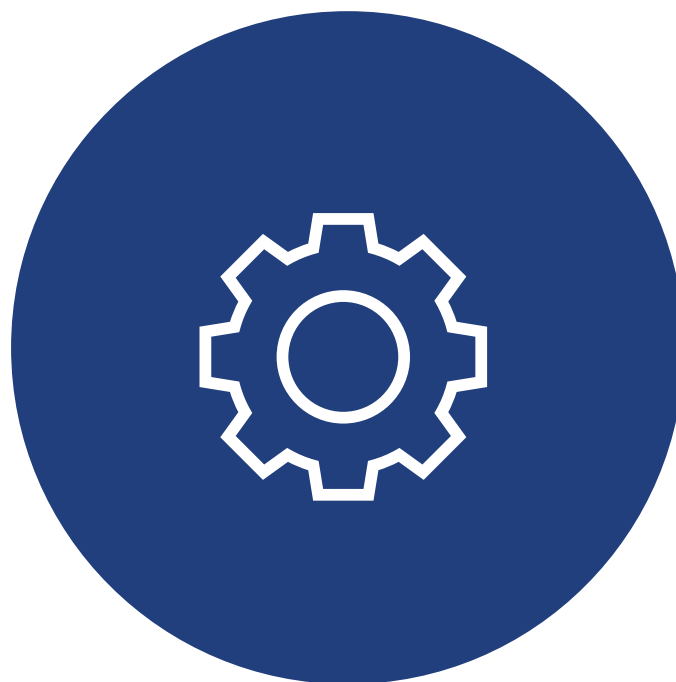
UF0130	<b>Mantenimiento y mejora de las actividades diarias de personas dependientes en instituciones</b>	50	<i>A distancia / multimedia</i>
UF0131	<b>Técnicas de comunicación con personas dependientes en instituciones</b>	50	<i>A distancia / multimedia</i>
UF0119	<b>Características y necesidades de atención higiénico-sanitaria de las personas dependientes</b>	70	<i>A distancia</i>
UF0120	<b>Administración de alimentos y tratamientos a personas dependientes en el domicilio</b>	50	<i>A distancia</i>
UF0121	<b>Mejora de las capacidades físicas y primeros auxilios para las personas dependientes en el domicilio</b>	50	<i>A distancia</i>
UF0122	<b>Mantenimiento y rehabilitación psicosocial de las personas dependientes en domicilio</b>	80	<i>A distancia</i>
UF0123	<b>Apoyo a las gestiones cotidianas de las personas dependientes</b>	50	<i>A distancia</i>
UF0124	<b>Interrelación, comunicación y observación con la persona dependiente y su entorno</b>	80	<i>A distancia</i>
UF0125	<b>Gestión, aprovisionamiento y cocina en la unidad familiar de personas dependientes</b>	60	<i>A distancia</i>
UF0126	<b>Mantenimiento, limpieza y organización del domicilio de personas dependientes</b>	40	<i>A distancia</i>

### Teleasistencia

MF1423_2	<b>Atención y gestión de llamadas entrantes en un servicio de teleasistencia</b>	90	<i>A distancia</i>
MF1424_2	<b>Emisión y gestión de llamadas salientes en un servicio de teleasistencia</b>	60	<i>A distancia</i>
MF1425_2	<b>Manejo de herramientas, técnicas y habilidades para la prestación de un servicio de teleasistencia</b>	80	<i>A distancia</i>

## Itinerarios/ Packs

SSCG0111	<b>(CP) Gestión de llamadas de teleasistencia</b> MF1423_2, MF1424_2, MF1425_2
SSCE0110	<b>(CP) Docencia de la formación profesional para el empleo</b> MF1442_3, MF1443, UF1645, UF1646, MF1445_3, MF1446_3
SSCS0108	<b>(CP) Atención sociosanitaria a personas en el domicilio</b> UF0119, UF0120, UF0121, UF0122, UF0123, UF0124, UF0125, UF0126
SSCS0208	<b>(CP) Att. sociosanitaria a personas depend. en instituciones sociales</b> UF0127, UF0128, MF1017_2, MF1018_2, UF0129, UF0130, UF0131



---

**TMV** / Transporte y mantenimiento de vehículos

Subfamilias

Mecánica

Itinerarios

TMVG0409 / Mantenimiento del motor y sus sistemas auxiliares



**TMV**

# Transporte y mantenimiento de vehículos

## Mecánica

*UF1213	<b>Técnicas de mecanizado y metrología</b>	50	<i>A distancia</i>
*UF1214	<b>Mantenimiento de motores térmicos de dos y cuatro tiempos</b>	90	<i>A distancia</i>
*UF1215	<b>Manten. de sistemas de refrigeración y lubricación de los motores térmicos</b>	90	<i>A distancia</i>
*UF0917	<b>Prevención de riesgos, laborales y medioambient. en mant. de vehículos</b>	30	<i>A distancia</i>
*UF1216	<b>Mantenimiento de sistemas auxiliares del motor de ciclo otto</b>	90	<i>A distancia</i>
*UF1217	<b>Mantenimiento de sistemas auxiliares del motor de ciclo diésel</b>	90	<i>A distancia</i>

## Itinerarios/ Pack

TMVG0409 **(CP) Mantenimiento del motor y sus sistemas auxiliares**  
\*UF1213, \*UF1214, \*UF1215, \*UF0917, \*UF1216, \*UF1217

Todas las modalidades incluyen  
**Servicio de Tutorización**  
con expertos docentes  
que ofrecen un acompañamiento  
individualizado a los participantes  
para resolver cualquier duda  
durante todo el proceso formativo.



La plataforma de teleformación cuenta  
con un **Servicio de Atención al usuario (SAT)**  
para consultar y resolver incidencias  
o problemas técnicos vinculados a la utilización  
de software o hardware  
(tutoría técnica, FAQ, etc.).

<http://www.itemcampus.com/sat/>  
[soporte@itemcampus.com](mailto:soporte@itemcampus.com)  
o mediante el teléfono **902 420 142**



Síguenos como **/itemformacion** en:



**item**formacion.com

Marqueses de Barberá, 43

08210 - Barberá del Vallés, Barcelona

(+34) 93 719.21.07

[info@itemformacion.com](mailto:info@itemformacion.com)